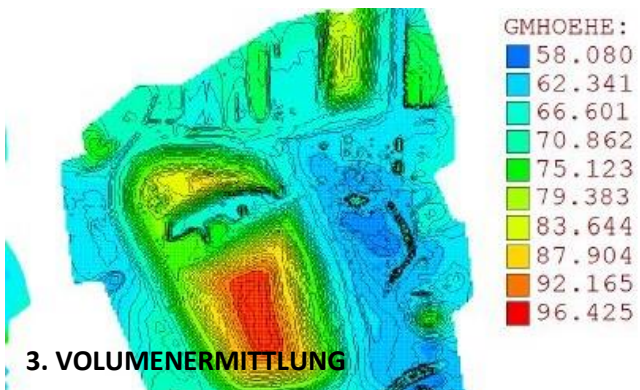


1. FELDGRENZENVERMESSUNG



2. WALDSCHADENSVERMESSUNG



3. VOLUMENERMITTLUNG



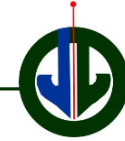
INGENIEURBÜRO
JANSSEN SOILTEST
MESS- UND BODENPROBENTECHNIK

Einsatz von Drohen (UAS) zur Vermessung, Kontrolle und Beratung

- ❖ Befliegungen mit verschiedenen Kameras, Scannern, Detektoren u.a. Sensorik
- ❖ Mosaikfotoerstellung aus Orthofotos; georeferenziert und GIS kompatibel
- ❖ Vermessung von Landschaftselementen (Feldgrenzen, Grünstreifen, u.v.m.)
- ❖ Flächenplanung und Selbstkontrolle für Agrarantträge im Zusammenhang mit Greening, NAU, etc.
- ❖ Erfassung und Beurteilung von Wild-, Witterungs- und Pflanzenbefallsschäden
- ❖ 3D Modellierung zur computergestützten Volumen-Berechnung (Abfuhrplanung von Schüttgütern aller Art; bspw. Abfuhrplanung Zuckerrübenlogistik)
- ❖ Inspektion von schwer einsehbaren Orten, wie Dächern, Photovoltaikanlagen, Fassaden, etc.
- ❖ teilflächenspezifische Biomassenkartierung sowie Düngedarfsskartierung für Raps

Rittergut Behrensen
31863 Coppebrügge
Telefon: 05159 / 452
Fax: 05159 / 1360

Mobil: 0170 / 6118058
0160 / 90570626
Email: info@janssen-soiltest.de
Web: www.janssen-soiltest.de



Vorteile gegenüber Satellitenbildern und Bildern aus dem Internet

- ❖ aktuelle und vergleichbare sowie regelmäßige Bestandsaufnahme
- ❖ Vermessungen nach Terminvereinbarung
- ❖ automatisierte und damit Befliegung mit gleichbleibender Qualität
- ❖ ohne Flächenbefahrung möglich und damit schonender, schneller und günstiger als andere Vermessungsmethoden
- ❖ Erreichbarkeit von nicht befahrbaren oder begehbareren Flächen, bspw. Mais, Raps u.v.m.

Das UAS (Unmanned Aerial System)



Der Oktokopter der Firma **CiS** GmbH, Rostock
(Darstellungen im Prospekt erstellt durch CiS)